



Tionscadal taighde

Tionscadal taighde

Clár

1.	Taighde le déanamh.....	2
2.	Bailiú faisnéise.....	3
2.1	Roghnú na logainmneacha.....	3
2.2	Brí na logainmneacha.....	3
2.3	Téama/tionchar.....	9
2.4	Taifead ar do chuid torthaí.....	9
2.5	Cineálacha foinsí eolais.....	10
	Leabhair.....	10
	An tIdirlíon.....	10
2.6	Na daoine ar chóir labhairt leo / na háiteanna ar chóir dul chun eolas a fháil.....	10
	Leabharlann.....	10
	Cumann staire áitiúil.....	11
	Daoine áitiúla.....	11
	Agallamh – Ceisteanna samplacha.....	11
3.	Leagan amach agus cur i láthair na dtorthaí.....	11
	Réamhrá.....	11
	Bailiú na faisnéise.....	11
	Leagan amach agus cur i láthair na dtorthaí.....	11
	Conclúid.....	12



Tionscadal taighde

Tionscadal taighde*

Paca acmhainní atá anseo a chuideoidh le daltaí tabhairt faoi thionscadal taighde agus foghlama i réimse na logainmneacha ina gceantar féin. Tá míniú beacht ann ar chéimeanna éagsúla den taighde, ó bhailiú an eolais go dtí leagan amach agus cur i láthair na dtorthaí. Is é an sprioc atá leis ná go bhféadfadh ranganna idirbhliana i scoileanna áitiúla tabhairt faoi thionscadail taighde agus foghlama i réimse na logainmneacha ina gceantar féin.

1. Taighde le déanamh

- Déan taighde ar logainmneacha i do cheantar féin chun an fhaisnéis seo a leanas a bhailiú:
- Foirmeacha Gaeilge agus Béarla de na logainmneacha agus na cineálacha áiteanna a dtagraíonn na logainmneacha dóibh
- Brí na logainmneacha agus eolas nó tuairimí maidir le bunús na n-ainmneacha
- Bunús na logainmneacha – cé na téamaí nó na tionchair atá le feiceáil iontu. Mar shampla, an mbaineann siad leis na nithe seo a leanas?
 - Gnéithe fisiciúla
 - Ainmneacha páirceanna
 - Lonnaitheoirí éagsúla
 - Flóra agus fána
 - Ainmneacha pearsanta nó sloinnte
 - Aon téama eile...
 - Tá treoracha faoi uimhir a dó thíos maidir le faisnéis a bhailiú.

*Nóta don mhúinteoir: Reáchtálfadh Fiontar comórtas nuair a sheolfar na hacmhainní oideachais ar logainm.ie agus féadfaidh daltaí a dtionscadail a sheoladh isteach, cuirfear cinn shamplacha ar an suíomh. D'fhéadfadh na daltaí obair i ngrúpaí. D'fhéadfaidís téama éigin a roghnú, mar shampla "Tionchar na Críostaíochta" agus ansin taighde a dhéanamh ar na logainmneacha ina gceantar féin a bhfuil an téama sin le feiceáil iontu.



Tionscadal taighde

2. Bailiú faisnéise

2.1 Roghnú na logainmneacha

Roghnaigh logainmneacha i do cheantar féin³. Aimsigh na foirmeacha Gaeilge agus Béarla. Is féidir www.logainm.ie a úsáid. Tá treoracha ag na naisc seo a leanas maidir le cuardach a dhéanamh ar an suíomh agus maidir le brabhsáil a dhéanamh ar na léarscáileanna

<http://www.logainm.ie/Info.aspx?menuItem=about&contentTitle=help.cuardach&uiLang=ga>

<http://www.logainm.ie/Info.aspx?menuItem=about&contentTitle=help.brabhsail>

Scríobh síos cén cineál áite atá i gceist le gach logainm. Is féidir an cineál áite a fheiceáil idir lúbíní faoi gach ainm ar www.logainm.ie. Féach mar shampla an íomhá thíos. Léiríonn sé gur baile fearainn é Na Bánta i gContae Thiobraid Árann.

Scríobh síos cén cineál áite atá i gceist le gach logainm. Is féidir an cineál áite a fheiceáil idir lúbíní faoi gach ainm ar www.logainm.ie. Féach mar shampla an íomhá thíos. Léiríonn sé gur baile fearainn é Na Bánta i gContae Thiobraid Árann.

Na Bánta

»

Sráidainmneacha san áireamh

Ainmneacha cosúla

Na Bánta/Leas
(baile fearainn)
Baile Átha Cliath

Na Bánta/Leas
(sráid)
Baile Átha Cliath

Na Bánta/Bantais
(baile fearainn)
Tiobraid Árann

2.2 Brí na logainmneacha*

Úsáid www.logainm.ie mar aon leis na foinsí agus na moltaí a luaitear faoi mhíreanna 2.5 agus 2.6 thíos chun teacht ar bhrí na logainmneacha. Is féidir na táblaí a mhíniú na míreanna sna haonaid teagaisc a úsáid freisin.

Tá nótaí mínithe ar [logainm.ie](http://www.logainm.ie). Féach thíos sampla de nóta mínithe a ghabhann le logainm ar www.logainm.ie. Ná déan dearmad go gcaithfidh tú clíceáil ar na torthaí ar chlé chun tuilleadh sonraí i dtaobh na háite a fheiceáil ar dheis:

*Mura féidir leat teacht ar an eolas atá uait féach an fhoirm fiosraithe ag an nasc seo: <http://www.logainm.ie/Query.aspx?uiLang=ga>



Tionscadal taighde

Cloch na Manach

Sráidainneacha san áireamh

Ainmneacha cosúla

Cloch na Manach/Cloghnamanagh
(baile fearainn)
Luimneach

léarscáil sonraí

contae	Luimneach/Limerick
barúntacht	An Déis Bheag/Smallcounty
paróiste dli	Feadamair/Fedamore

baile fearainn **Cloch na Manach**
gin. Chloch na Manach
ainm deimhnithe
(Gaeilge)
Cloghnamanagh
(Bearla)

Nóta mínithe
“ the stone (structure) of the monks

Nasc buan
<http://www.logainm.ie/30724.aspx>

B'fhiú féachaint ar na taifid chartlainne a ghabhann le cuid de na háiteanna ar www.logainm.ie freisin. Is éard atá sna taifid chartlainne ná tagairtí stairiúla a thugann eolas faoi litriú ainm na háite mar a bhíodh sé, mar shampla i leabhar. Bíonn nótaí mínithe agus foirmeacha foghraíochta ar chuid de na taifid freisin.

Cill na Sagart

Sráidainneacha san áireamh

Ainmneacha cosúla

Cill na Sagart/Kilnasaggart
(láthair eaglasta)
Ard Mhacha

léarscáil sonraí

< ar ais

Taifid chartlainne

1/1

KILNASAGGART *mitel n'apostol* 3 ADMACHA
i mbf Edenappa 16Par. *Jonstano* XXXII, 6
cill na sagart church of the priests | 93NB
i mbf Edennappagh - Eadan inapoch
hill brow of the knolls or knobs

'There is also in this townland a monumental stone of great antiquity of which the following is a copy (sic) in 1650 2anm m 00XXI 2anohc maccan oic eacul pezer apstel. Translated by MacDonnan. In this place is the celestial steward Tannoic Mac Keraim the disciple of Peter the apostle. 93NB AA MF 61

AN 124024

Fiosraigh an fáth a bhfuil logainmneacha áirithe ar áiteanna. Mar shampla má tá gné fhisiciúil sa logainm, is féidir tírdhreach an cheantair a fhiosrú féachaint an bhfuil nó an raibh an ghné fhisiciúil sin ann. Mar shampla má bhaineann an logainm le loch nó abhainn, féach an féidir leat an loch nó an abhainn a fheiceáil ar an léarscáil.



Tionscadal taighde

Is féidir úsáid a bhaint as na léarscáileanna seo a leanas chun cabhrú leat:

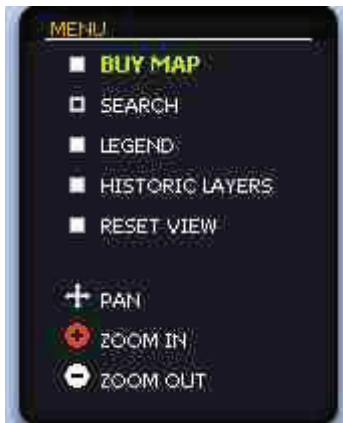
- *Google maps* ar www.logainm.ie
- Léarscáileanna na Suirbhéireachta Ordanáis ag www.osi.ie
- Má tá áit ainmithe as séadchomartha seans go bhfeicfidh tú an séadchomartha ag an nasc seo a leanas: www.archaeology.ie

Seo a leanas treoracha maidir le húsáid a bhaint as suíomh www.osi.ie.

1. Cliceáil ar Léarscáil na hÉireann ar an leathanach baile



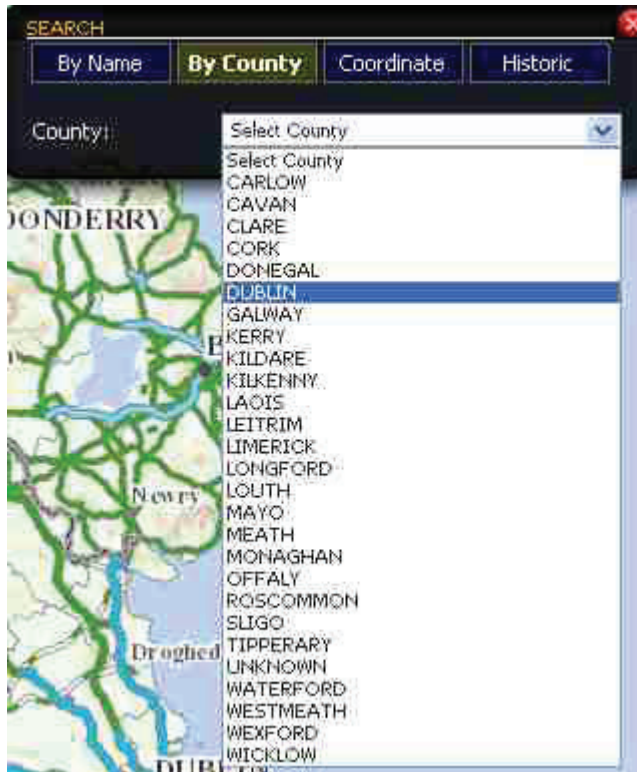
2. Cliceáil ar *SEARCH*



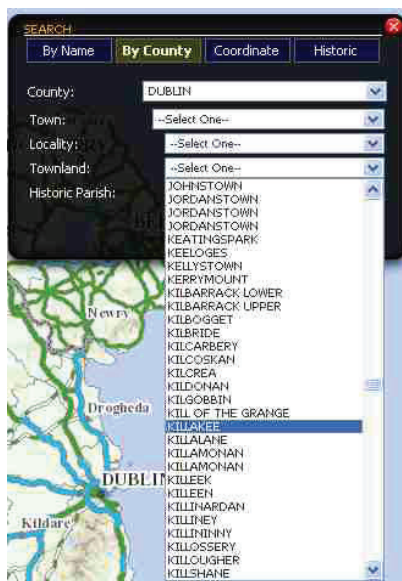


Tionscadal taighde

3. Cliceáil ar *By County* agus roghnaigh contae ón liosta anuas. Cliceáil ar *SEARCH*.



4. Cliceáil ar *Townland* nó *Town* agus roghnaigh baile fearainn nó baile ón liosta anuas. Cliceáil ar *SEARCH*.





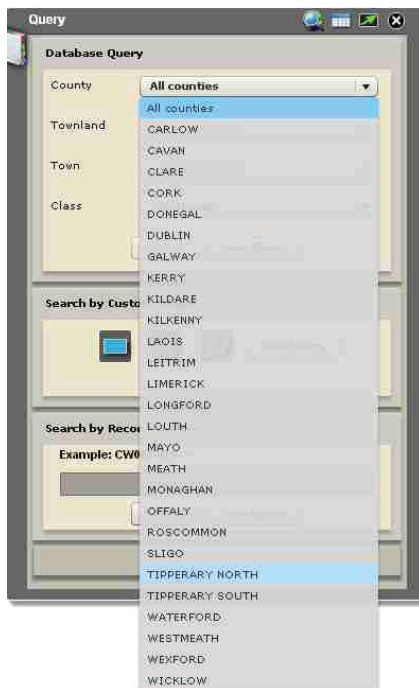
Tionscadal taighde

5. An Ghaeilge atá ar *Killakee* ná **Coill an Chaioch** a chiallaíonn 'blind-man's wood'. Feic dh tú coill ar an léarscáil.



Seo a leanas treoracha maidir le húsáid a bhaint as www.archaeology.ie:

1. Cliceáil ar [here](#) ag bun an leathanaigh.
2. Cliceáil ar *All counties* agus roghnaigh contae ón liosta anuas.





Tionscadal taighde

3. Cliceáil ar *Townland* nó *Town* agus roghnaigh baile fearainn nó baile ón liosta anuas. Cliceáil ar *SEARCH*.

Query

Database Query

County: TIPPERARY NORTH

Townland: CASTLELOUGH

Town: --Optional--

Class: --Optional--

Search New Query

Search by Custom Shape

New Query

Search by Record Number

Example: CW007-010

Search New Query

4. An Gaeilge atá ar *Castlelough* ná **Caisleán an Locha** a chiallaíonn ‘castle of the lake’. Feicfidh tú go bhfuil caisleán agus séadchomharthaí eile san áit. Tá an loch le feiceáil ar an léarscáil freisin.

National Monuments Service
Arts, Heritage and the Gaeltacht

X: 807414, Y: 887796 Current Action: Move Map

TN013-003---
Class: Castle - tower house
Townland: CASTLELOUGH
Description: Situated on an island, c. 20m in diam., on Lough Deig, near Castlelough. A ruinous tow...

Search

SMR No.	Class	Townland
TN013-015----	House - indeterm	CASTLELOUGH
TN013-016----	House - indeterm	CASTLELOUGH
TN013-002----	Redundant recor	CASTLELOUGH
TN013-003----	Castle - tower ho	CASTLELOUGH
TN013-004----	Earthwork	CASTLELOUGH
TN013-017----	House - indeterm	CASTLELOUGH
TN019-006----	Ringfort - rath	CASTLELOUGH
TN019-051----	Weir - regulating	CASTLELOUGH, CA

Copy results Record Details New Query

Results returned: 8



Tionscadal taighde

2.5 Cineálacha foinsí eolais

Leabhair

Seo a leanas liosta de leabhair/ailt úsáideacha:

Flanagan, D. and Flanagan, L. 1994. *Irish Place Names*. Dublin: Gill & Macmillan.

Mac Mathúna, L. 1990. *Ár dTimpeallacht Logainmneacha: Inniu agus Amárach. Baile Átha Cliath: Coisceim*. (ar fáil ar logainm.ie <http://www.logainm.ie/Eolas/Data/Coisceim/LMacM.pdf>).

McKay, P. 1999. *A Dictionary of Ulster Place-Names*. Belfast: Queen's University of Belfast, Institute of Irish Studies.

Ní Ghallchobhair, Máire. (eag.). 2008. *Atlas Bunscoile*. Athchló nuashonraithe. Baile Átha Cliath: An Gúm.

Tá liosta foilseachán ar logainmneacha contaetha / ceantar ar leith ar fáil faoi mhír 2.4 den leabharliosta atá ar logainm.ie. Aimsigh do chontae féin! Tá an liosta le fáil ag an nasc seo http://www.logainm.ie/scoil/10.04.01_Logainm.ie_Scoil_Triu_Leibheal_Leabharliosta.pdf

An tIdirlíon

Is féidir an tIdirlíon a úsáid chun eolas a fháil.

Seo a leanas naisc úsáideacha:

- www.logainm.ie
- www.osi.ie
- <http://www.osi.ie/en/education-section/education.aspx>
- <http://askaboutireland.ie/learning-zone/>
- <http://www.askaboutireland.ie/learning-zone/primary-students/how-to-do-research/> (tá treoirínte anseo maidir le conas taighde a dhéanamh)
- www.scoilnet.ie
- www.skool.ie
- www.ncte.ie/viking
- www.archaeology.ie

2.6 Na daoine ar chóir labhairt leo / na háiteanna ar chóir dul chun eolas a fháil

An Leabharlann

B'fhiú dul chuig do leabharlann áitiúil chun faisnéis faoi logainmneacha i do cheantar a fháil ó fhoinsí éagsúla:

- Leabhair thagartha ar nós ciclipéidí
- Leabhair eolais ar logainmneacha áitiúla agus ar logainmneacha go ginearálta
- Leabhair agus irisí ar stair an cheantair
- Léarscáileanna nua agus cinn stairiúla
- Is féidir an tIdirlíon a úsáid sa leabharlann freisin
- CD-ROManna
- DVDanna
- Bailiúcháin grianghraf faoi áiteanna éagsúla sa seansaol



Tionscadal taighde

Cumann staire áitiúla

B'fhiú fáil amach an bhfuil cumann staire áitiúla i do cheantar. Má tá, déan teagmháil leis. D'fhéadfá labhairt le staraí áitiúil ansin.

Nó d'fhéadfá cuireadh a thabhairt do staraí áitiúil teacht chun na scoile chun eolas a thabhairt faoi na logainmneacha áitiúla ach cead a fháil ón múinteoir.

Daoine áitiúla

B'fhiú agallamh a chur ar dhuine breacaosta sa cheantar (nó cuireadh a thabhairt dó/di teacht chun na scoile) féachaint an bhfuil scéalta áitiúla acu faoi na logainmneacha, mar shampla scéalta faoi shioga, fuaimniú na n-ainmneacha, ainmneacha páirceanna srl. D'fhéadfá an t-agallamh a thaifeadh dá bhfaighfeá cead ón agalláí.

Agallamh – Ceisteanna samplacha

Cé chomh fada is atá tú i do chónaí/ag obair anseo?

An bhfuil an tírdhreach tar éis athrú mórán thar na blianta?

An ritheann áit ar bith leat a bhfuil a hainm tar éis athrú thar na blianta? Céard í?

An bhfuil scéal ar bith agat faoi na logainmneacha, mar shampla conas a fuair áit áirithe a hainm?

Cad iad na logainmneacha is suimiúla nó is deise sa cheantar seo?

3. Leagan amach agus cur i láthair na dtorthaí

3.1 Réamhrá

Ba chóir an ceantar atá i gceist sa taighde a lua i do réamhrá. Luaigh an fáth ar roghnaigh tú na logainmneacha a roghnaigh tú. Mar shampla, seans go bhfuil spéis phearsanta agat i logainm toisc go bhfuil tú féin i do chónaí san áit nó go bhfuil daoine muinteartha nó cairde leat ina gcónaí ann. Ba chóir spriocanna do chuid taighde a lua, féach mír 1. 'Taighde le déanamh' chun cabhrú leat leis na spriocanna ginearálta.

3.2 Bailiú na faisnéise

Ba chóir cur síos a thabhairt ar bhailiú na faisnéise, mar shampla na foinsí a d'úsáid tú chun teacht ar fhaisnéis.

3.3 Leagan amach agus cur i láthair na dtorthaí

Déan cinneadh faoin gcaoi a gcuirfidh tú torthaí do chuid taighde i láthair. Seo roinnt smaointe. Is féidir meascán de na nithe thíos a úsáid chun do thorthaí a chur i láthair.

- Téacs, mar shampla dialann bheag a scríobh ar an eolas ar bhailigh tú
- Cairt bhalla
- Meabhairmhapa
- Grianghraif. Mar shampla is féidir grianghraif a thógáil nó iad a fháil ó cheann de na foinsí agus iad a chur ar fáil chun brí ainm a mhíniú agus a léiriú. Mar shampla, má tá caisleán nó eaglais luaithe sa logainm seans go bhfuil sé ainmnithe as caisleán atá fós le feiceáil san áit agus gurbh fhéidir leat grianghraf den chaisleán a chur isteach sa tionscadal agat. D'fhéadfá grianghraif a thógáil de chomharthaí bóthair freisin
- Léaráidí nó íomhánna
- Póstaer
- Leabhrán
- Físeán beag
- Cur i láthair Powerpoint
- Agallamh taifeadta



Tionscadal taighde

3.4 Conclúid

- B'fhiú nóta a scríobh faoin méid a d'fhoghlaim tú agus aon deacrachtaí a bhí agat le linn do chuid taighde a lua.

Bain tairbhe agus taitneamh as do chuid taighde!